



امتحان مادة: الدراسات الاجتماعية

للف: العاشر

للعام الدراسي ١٤٤٤هـ - ٢٠٢٢/٢٠٢٣م

الدور الأول - الفصل الدراسي الثاني- الفترة الصباحية

● عدد صفحات أسئلة الامتحان: ( ٩ ) صفحات.

● زمن الامتحان: ( ساعتان )

● الإجابة في الدفتر نفسه.

			اسم الطالب/ة
الصف			المدرسة

التوقيع بالاسم		الدرجة		السؤال
المصحح الثاني	المصحح الأول	بالحروف	بالأرقام	
				١
				٢
				٣
				٤
				٥
مراجعة الجمع	جمعه			المجموع
			٦٠	المجموع الكلي

**أجب عن جميع الأسئلة الآتية****السؤال الأول: ضع دائرة حول رمز الإجابة الصحيحة لكل مفردة من المفردات الآتية:**

١- النسبة المئوية لغاز الأكسجين في الغلاف الجوي :

أ) ١%      ب) ١٠%      ج) ٢١%      د) ٧٨%

٢- الجدول الصحيح الذي يمثل الانتشار الجغرافي لأتباع فكر الإمام جابر بن زيد :

المنطقة	الاسم
خراسان	طالب الحق
شمال أفريقيا	المهلب بن أبي صفرة
اليمن	سلمة بن سعد الحضرمي

المنطقة	الاسم
اليمن	طالب الحق
شمال أفريقيا	المهلب بن أبي صفرة
خراسان	سلمة بن سعد الحضرمي

المنطقة	الاسم
اليمن	طالب الحق
خراسان	المهلب بن أبي صفرة
شمال أفريقيا	سلمة بن سعد الحضرمي

المنطقة	الاسم
خراسان	طالب الحق
اليمن	المهلب بن أبي صفرة
شمال أفريقيا	سلمة بن سعد الحضرمي

٣- التكتل الاقتصادي الذي يجمع الولايات المتحدة الأمريكية وكندا والمكسيك :

أ) الناftا      ب) الاتحاد الأوربي      ج) الآسيان      د) الاتحاد الأفريقي

٤- التوزيع الصحيح للرسم البياني للسكان في المناطق الجافة وشبه الجافة:



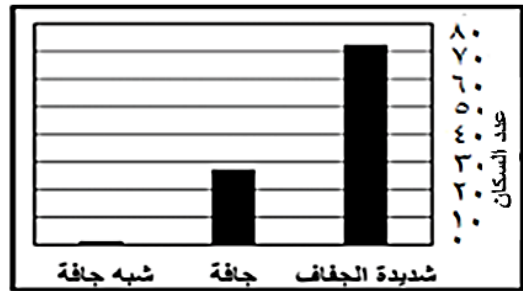
(ب)



(أ)



(د)



(ج)

## تابع: السؤال الأول:

٥- الصورة التي تمثل أحد المخاطر الأولية للزلازل:



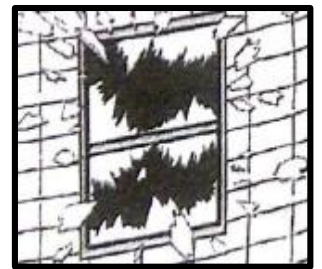
(د)



(ج)



(ب)



(أ)

٦- الغاز الذي اعتبره علماء البيئة السبب الرئيسي لارتفاع درجات الحرارة على سطح الأرض:

(د) الأرجون

(ج) الأكسجين

(ب) ثاني أكسيد الكربون

(أ) النيتروجين

- بالإستعانة بالخريطة التي أمامك ، أجب عن المفردتين ( ٧ و ٨ ) :



٧ - الرقم الذي يشير إلى الدولة التي استخدمت نظام الفوجارات لمكافحة التصحر:

(د) ٤

(ج) ٣

(ب) ٢

(أ) ١

٨ - الولاية المشار إليها بالرمز (★) جزء من أراضي دولة :

(د) المملكة المتحدة

(ج) روسيا

(ب) الولايات المتحدة الأمريكية

(أ) كندا

٩- الإعصار الذي يحدث دمار كبير للمباني والمنشآت الصغيرة غير الثابتة مع فيضان على الشاطئ يصنف:

(د) عنيف

(ج) قوي

(ب) متوسط

(أ) خفيف

## تابع: السؤال الأول:

١٠- من خلال الجدول المقابل ، المصنع الذي سجل أعلى قيمة مضافة :

رقم المصنع	مُثَن المواد المستعملة في الإنتاج	مُثَن المبيعات
١	٤٤٥٠	٩٨٠٠
٢	٥٥٠٠	٦٠٠٠
٣	٥٥٥٠	٦٨٠٠
٤	٧٢٠٠	٨٤٠٠

(ب) ٢

(أ) ١

(د) ٤

(ج) ٣

١١- ولد جابر بن زيد في فرق إحدى قرى ولاية:

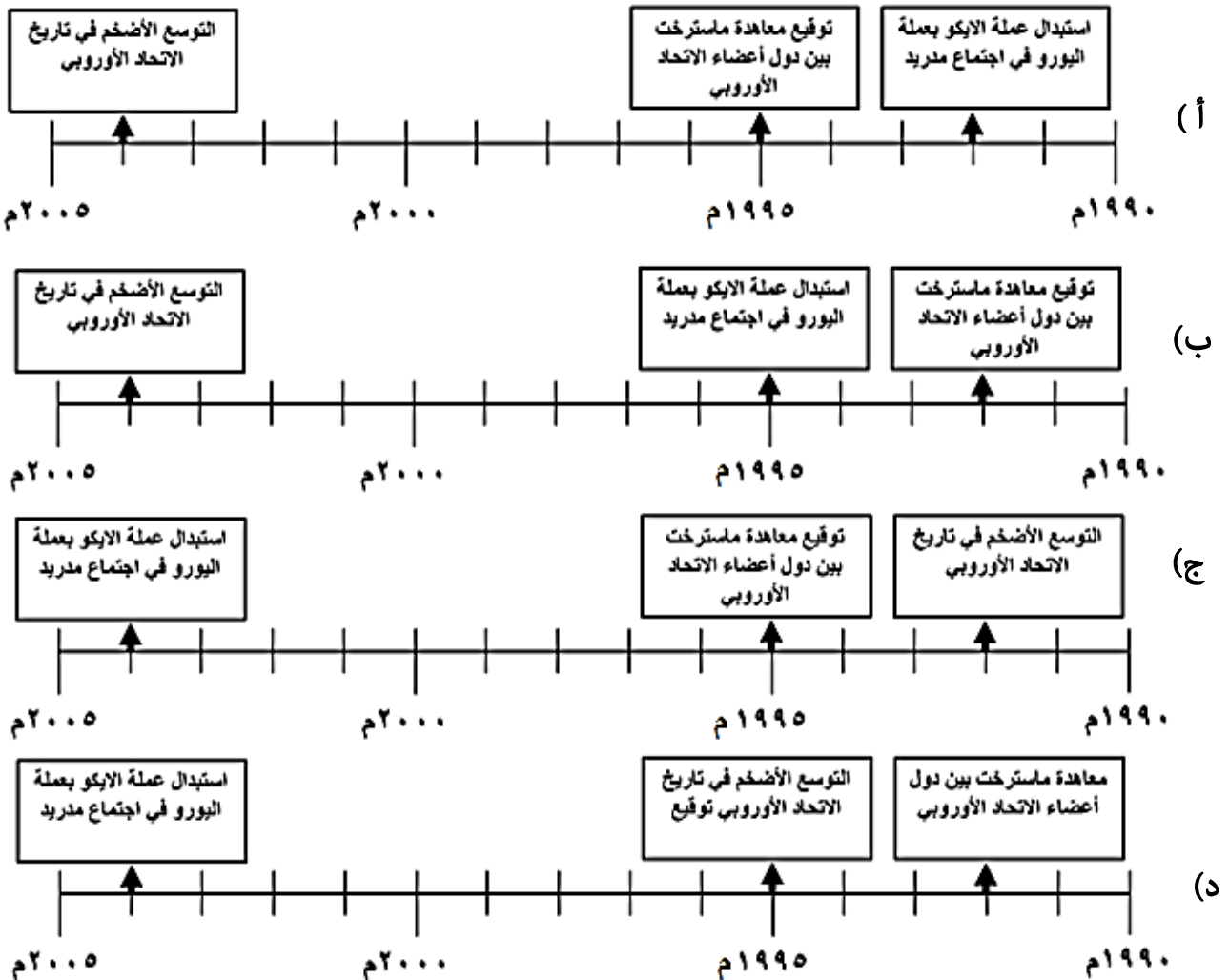
(د) نزوى

(ج) ادم

(ب) سمائل

(أ) ازكي

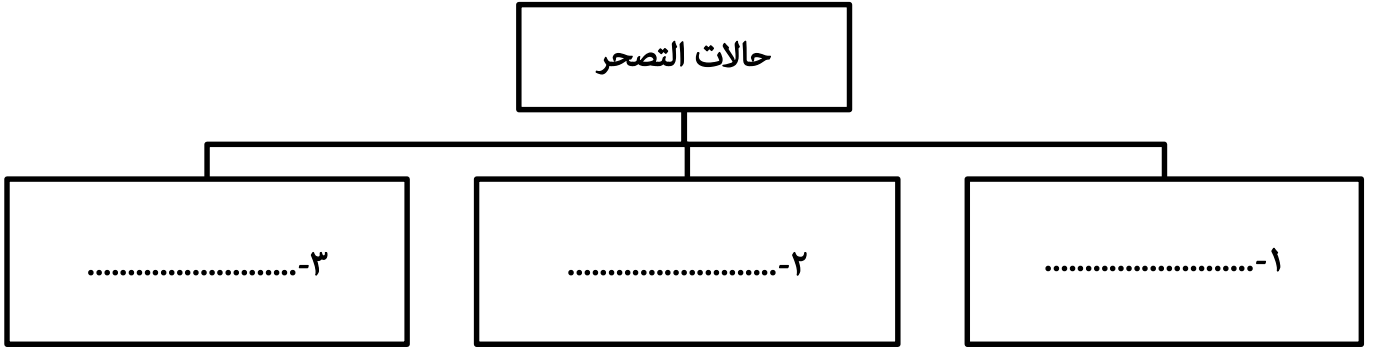
١٢ - المسطرة الزمنية الصحيحة التي تعبر عن الأحداث المرتبطة بالاتحاد الأوروبي :



## السؤال الثاني:

أولاً:

أ- اكمل المخطط المعرفي الآتي:

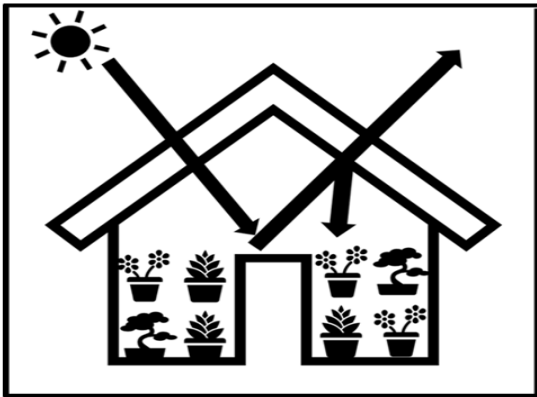


ب- اذكر هدف واحد لكل من:

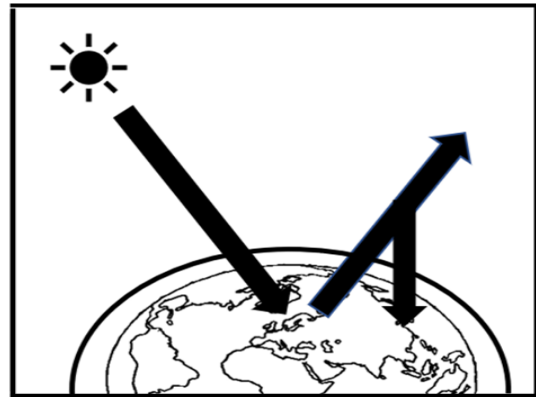
١- السوق الأوروبية المشتركة (السوق الموحدة).

٢ - مجموعة الدول الثماني النامية.

ثانياً: ادرس الأشكال التي أمامك جيداً، ثم أجب عن الآتي:



( ص )



( س )

١- سمّ المشكلة البيئية الظاهرة في الشكل (س).

٢- استنتج وجه الشبه بين الشكل (س) و (ص).

٣- اكتب اثنين من المقترحات للتقليل من تأثير المشكلة المشار إليها في الشكل (س).

**تابع السؤال الثاني:**

ثالثاً: صنف آثار المد الزلزالي (تسونامي) بوضع علامة ( ✓ ) في المكان المناسب في الجدول الآتي:

جغرافية	بيئية	اقتصادية	الأثار
			تهدم قطاعات عريضة من الشعب المرجانية.
			دمار هائل للبنية التحتية .
			تحرك الجزر في المحيط الهندي بعيداً عن مكانها.

**السؤال الثالث:**

أولاً: أ - اذكر اثنين لكل من :

١- أشكال التسامح في المفهوم الديني.

- ..... ●
- ..... ●

٢- عوامل ومقومات النجاح في التميز والنمو المتسارع للاقتصاد الأمريكي.

- ..... ●
- ..... ●

ب - اعط تعريفاً لكل مما يأتي:

١- رؤوس الأموال.

- .....
- .....

٢- بلاد السودان.

- .....
- .....

## تابع: السؤال الثالث:

ثانياً: ادرس خريطة العالم الآتية ، ثم أجب عن الأسئلة التي تليها.



١- سمّ الدولة التي لم تعتمد اليورو كعملة رسمية موحدة والمشار إليها بالرمز (▲)(.....).

٢- الرمز الذي يمثل الاتجاه الصحيح السائد للعواصف المدارية على القارة الأفريقية في فصل الشتاء (.....).

٣- ما الرقم الذي يشير إلى الدولة التي:

أ- تستخدم الطاقة الحرارية الأرضية لإنتاج الطاقة الكهربائية (.....).

ب- تعتبر من مجموعة الدول الثماني النامية (.....).

ثالثاً: في ضوء دراستك لموضوع " التكتلات الاقتصادية في العالم " أكمل الجدول الآتي:

		مجال المقارنة
.....	.....	اسم الرابطة
.....	.....	سنة التأسيس



## السؤال الرابع:

أولاً: اكتب اسم المفهوم أو المصطلح الدال على العبارات الآتية:

المفهوم أو المصطلح	العبرة	م
.....	رياح دوارة مصحوبة بأمطار غزيرة تنشأ في البحار والمحيطات وتنتهي في اليابسة.	١
.....	القيمة الإجمالية لكل السلع والخدمات المنتجة خلال السنة من صافي الدخل المتولد خارج الدولة من الاستثمارات.	٢
.....	آلة تم تصنيعها لمساعدة الإنسان في القيام بالعديد من الأمور بحيث تقوم بأداء الوظائف بشكل مبرمج إلكترونياً.	٣

ثانياً: أ- اقرأ النص الآتي، ثم أجب عن الأسئلة التي تليه.

" تعتبر من الظواهر الطبيعية الموجودة لفترات طويلة على سطح الأرض، إلا إن فجائيتها تجعلها في مقدمة الأخطار التي تهدد الحياة على سطح الأرض، وعلى الرغم من الأضرار الرهيبة التي تحدثها إلا إنها مفيدة للبشر حيث أصبح بالإمكان استغلال الحرارة الكامنة داخلها لتوليد الطاقة الحرارية".

استنتج من النص ما يلي:

١- اسم الظاهرة التي تحدث عنها النص السابق.

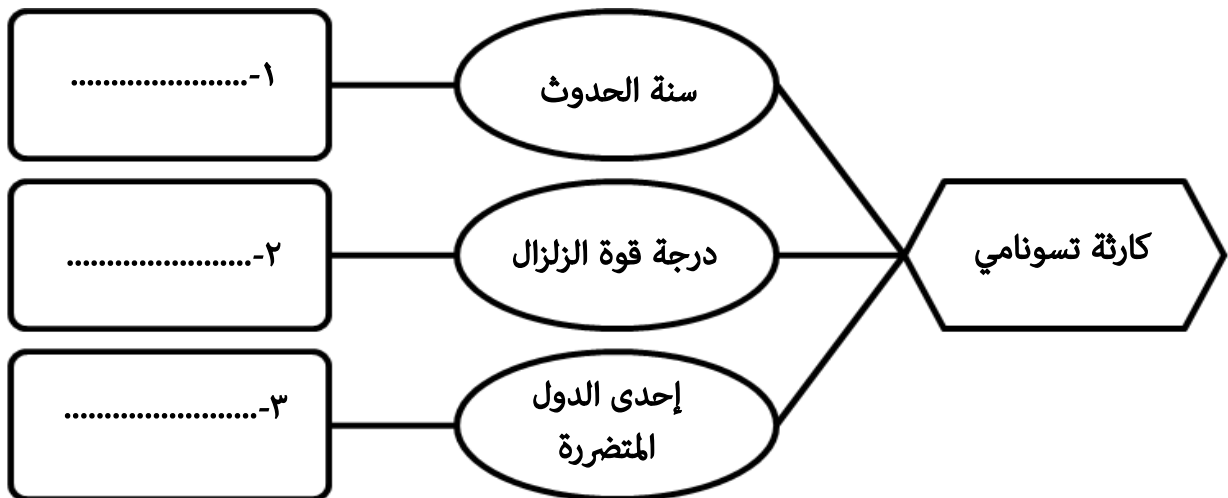
.....

٢- كيف يمكن الاستفادة من هذه الظاهرة في الأنشطة الاقتصادية ؟

.....

.....

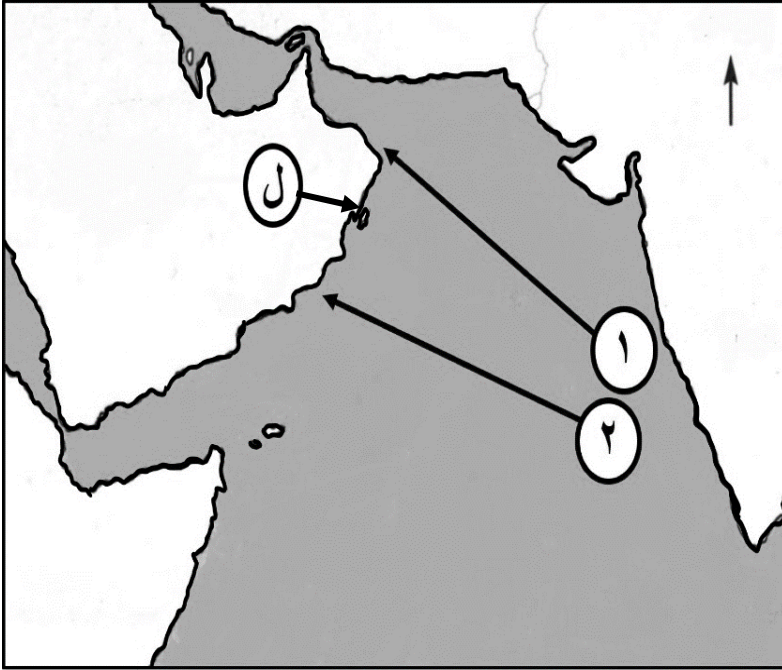
ب- أكمل المخطط المعرفي الآتي.





## تابع: السؤال الرابع:

ثالثاً: ادرس الخريطة التي أمامك، ثم أجب عن الأسئلة الآتية:



- ١- سمّ الجزيرة العُمانية التي تعرضت للإعصار عام ١٩٧٧م والمشار إليها بالرمز (ل) (.....).
- ٢- الرقم الذي يمثل المسار الصحيح لإعصار جونو (.....).
- ٣- اكتب على الخريطة موقع المحيط الهندي.

## السؤال الخامس:

أولاً: أ- في ضوء دراستك للنشاط الاقتصادي الأمريكي، أكمل الجدول مستعيناً بالأشكال الآتية:

نسبة المساهمة في الناتج القومي	اسم القطاع	الشكل
٢٢,١%	.....	
.....	الخدمات	
١,٢%	.....	

ب - " تعرض العالم الصناعي لأزمة اقتصادية كبرى (الكساد الكبير) أثرت على الولايات المتحدة الأمريكية " وضع ذلك.

.....  
 .....  
 .....

## تابع: السؤال الخامس:

ثانياً: أ- رتب الأحداث التاريخية الآتية لنشأة المذهب الإباضي وتطوره من الأقدم إلى الأحدث بكتابة الأرقام

(١، ٢، ٣، ٤):

- ( ) ظهور جماعة القعدة .  
 ( ) أنشأ أبو عبيدة بيت مال خاص باتباع المذهب الإباضي في البصرة.  
 ( ) تولى الإمام أبو بلال مرداس قيادة المحكمة .  
 ( ) تولى الإمام جابر بن زيد رئاسة الدعوة للمذهب الإباضي .

ب- اعط نفسك تفسيراً " أصبحت البصرة من أهم الحواضر والأمصار منذ تمصيرها سنة ١٤هـ".

## ثالثاً:

أ- اذكر واحداً لكل من :

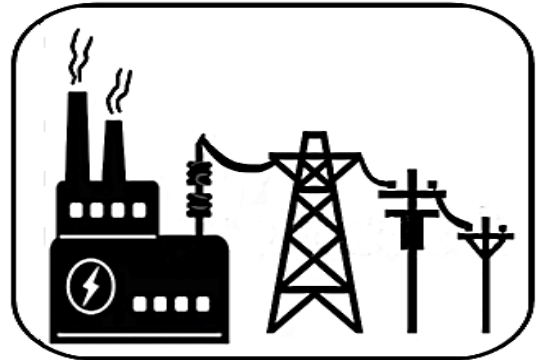
١- العوامل التي تزيد من مقدار الدمار للأعاصير.

٢- الأخطار الناتجة عن البراكين.

ب- اكتب أسفل كل صورة الإجراء الذي يتم اتخاذه للتقليل من أخطار الزلازل.



٢-  
 .....



١-  
 .....

انتهت الأسئلة مع الدعاء للجميع بالتوفيق والنجاح.